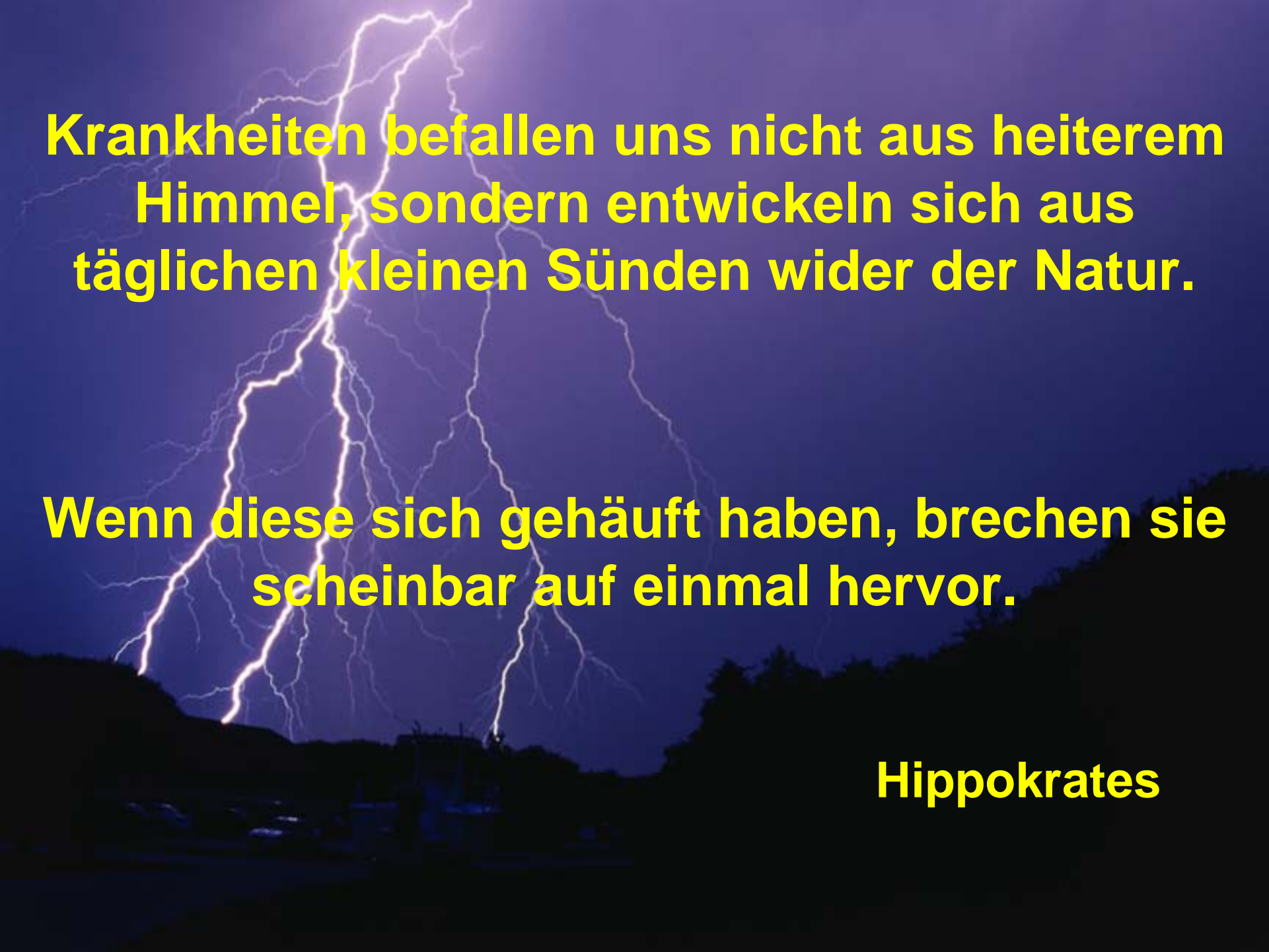


Magen-Darmerkrankungen Indikationen der Homotoxikologie

Dr. med. Klaus Küstermann

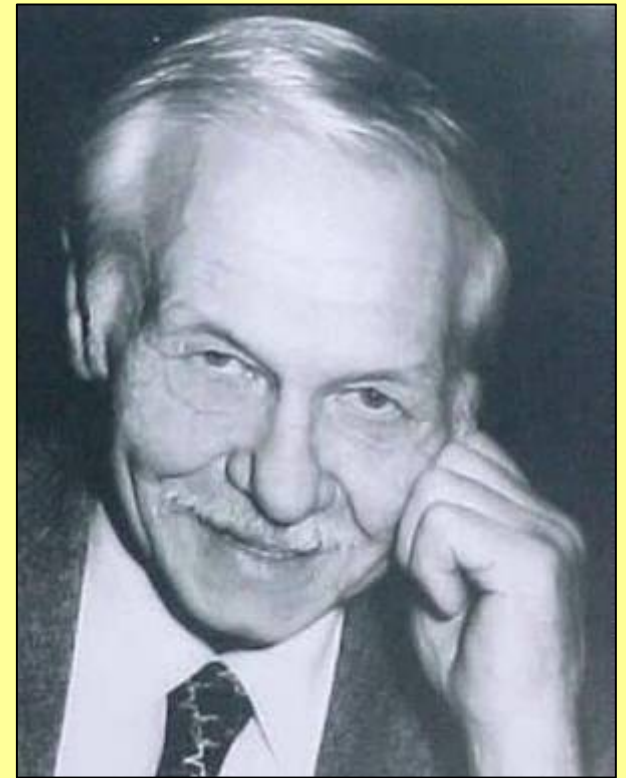


**Krankheiten befallen uns nicht aus heiterem
Himmel, sondern entwickeln sich aus
täglichen kleinen Sünden wider der Natur.**

**Wenn diese sich gehäuft haben, brechen sie
scheinbar auf einmal hervor.**

Hippokrates

Das Homotoxikologiekonzept dient als dynamische Erklärung des Prozesses von Gesundheit und Krankheit



Krankheit

- Ausdruck biologisch zweckmäßiger Abwehrvorgänge gegen exogene und endogene Gifte (Homotoxine)

Gesundheit

- Freisein von Homotoxinen oder Homotoxinschädigungen

Heilung

- Freiwerden von Homotoxinen durch Entgiftung und Ausscheidung

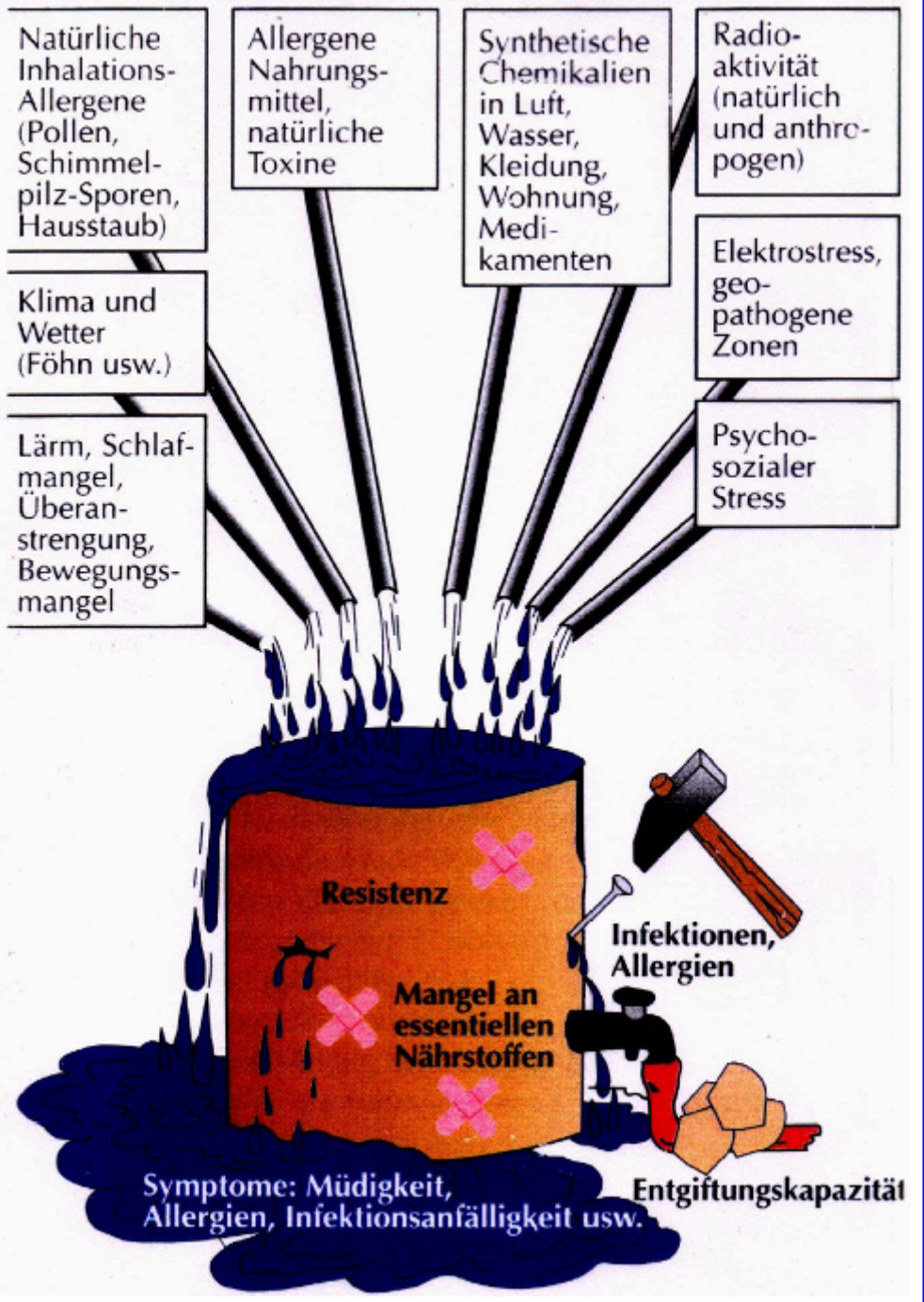
Homotoxikologische Therapieschwerpunkte

- Prävention
 - Ausleitung, Entgiftung
 - Regulation
 - Immunmodulation
- Einfache Akuterkrankungen
 - Symptomverbesserung
 - Immunstärkung
- Chronische Krankheiten
 - Immunmodulation
 - Organstärkung
 - Stoffwechselaktivierung

Homotoxine

= für Menschen schädliche Stoffe

- **physikalische**
(z. B. Elektrosmog, Reizüberflutung)
- **chemische Einflüsse**
(z. B. Umwelt, Ernährung)
- **biologische, physiologische Einflüsse**
(z. B. Bakterien, Viren, Stoffwechsel)
- **psychische Einflüsse**
(z. B. Streß)

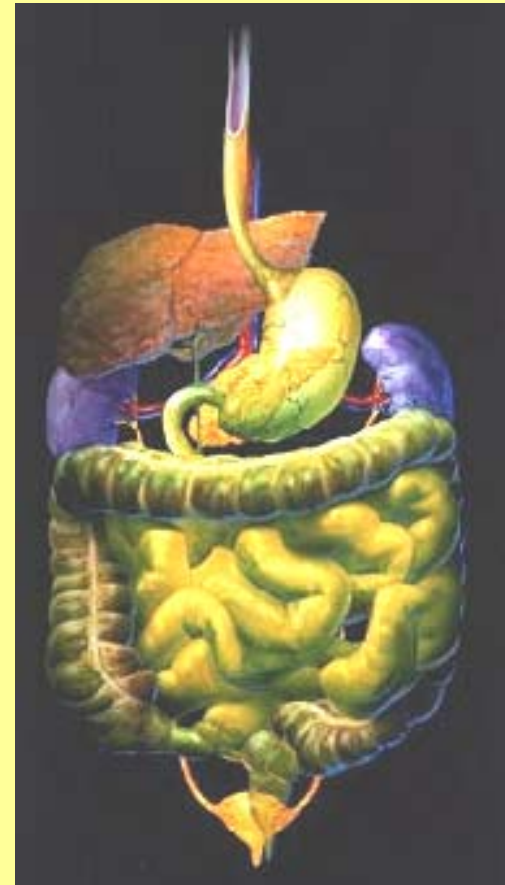


Einige Fakten:

- in den letzten 100 J. wurden **18 Mio.** neue chemische Verbindungen synthetisiert
- „naturidentische Aromastoffe“ kann heißen: über **900** versch. Substanzen z.B. in einem Fruchtjoghurt
- über **100** versch. Zusatzstoffe in Brot und Backwaren
- mit der **Standardnahrung** nimmt der Erwachsene in den Industrieländern **pro Jahr 5 kg** erlaubte **Nahrungszusatzstoffe** auf

Funktionen des Verdauungssystems

1. Nahrungsaufnahme
2. Ausscheidung von toxischem und nicht verwertbarem Material
3. Immunogene Aufgabe (darmassoziiertes Immunsystem)



Oberflächen der Schutzbarrieren

- Haut: 1,5–2 m²
- Atemwege: 80-100 m²
- Harnwege: 60-80 m²
- **Darmschleimhaut: 300–400 m²**



4 Säulen der Therapie

**1. Homöopathische Konstitutions – und
Symptombehandlung**

2. Antihomotoxische Terrainentgiftung

3. Mikrobiologische Therapie

4. Diät

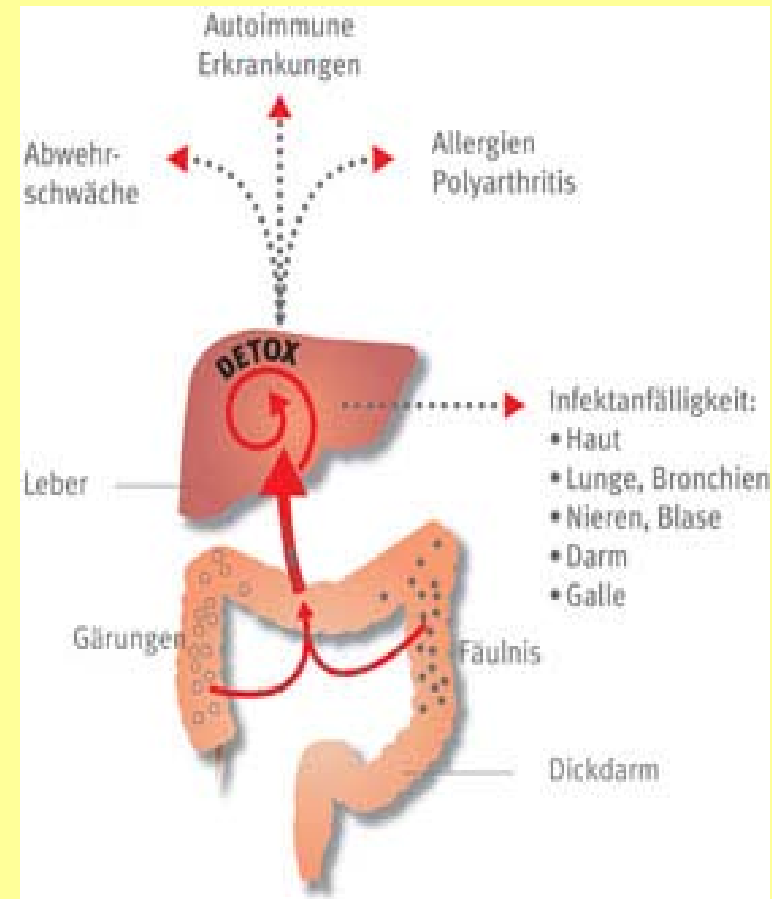
Behandlungsschemata

- **Entgiften**
- **Ausscheiden**
- **Regenerieren**
- **Ergänzen**
- **Symptomatisch**
- **Ursächlich**



Ausleitungstherapie

- Lymphsystem, Matrix
 - Lymphomyosot
- Leber, Galle
 - Hepeel, Hepar comp. Heel
- Nieren und Blase
 - Reneel, Solidago comp. Heel
- Magen-Darmtrakt
 - Gastricumeel, Nux vomica-Homaccord



Auto-Sanguis-Stufentherapie

1. Symptomatikum
2. Drainagemittel
3. Organotropicum
4. Immunstimulanz

ASS bei Magen-Darmentzündungen

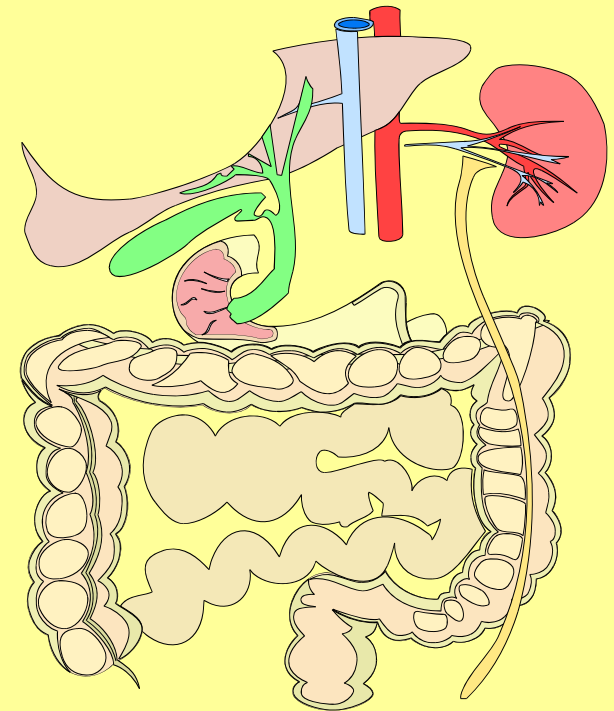
- Traumeel S
- Lymphomyosot
- Mucosa compositum
- Echinacea compositum

ASS bei Motilitätsstörungen

- Leptandra compositum + Spascupreel
- Lymphomyosot (+ Galium Heel)
- Coenzyme comp.+ Ubichinon comp.
- Bacterium coli Nosode

Psychosomatische Vernetzung

- Reizmagen
- Verdauungsstörungen
- Nervöser Darm



Akuter Reizmagen

1. Motilitätsstörungstyp	60 %
2. Refluxtyp	25 %
3. Ulcustyp	5 %
4. Dyspepsietyp	6 %
5. Aerophagietyp	4 %

Antihomotoxische Therapie

- Gastricumeel (Gastritis)
- Lymphomyosot
(darmassoziiertes Lymphsystem)
- Nux vomica Homaccord (Motilitätsstörung)

Gastricummeel

- Argentum nitricum
- Acidum arsenicosum
- Pulsatilla
- Nux vomica
- Carbo vegetabilis
- Antimonium crudum

Antihomotoxische Therapie

- Motilitätsstörung:
 - Nux vomica-Homaccord
 - Ignatia-Homaccord



Nux vomica Homaccord

- Nux vomica Potenzenakkord
- Bryonia Potenzenakkord
- Lycopodium Potenzebakkord
- Colocynthis Potenzenakkord



Ignatia Homaccord

- Ignatia Potenzenaccord
- Moschus Potenzenaccord



Weitere bewährte Antihomotoxica

- Diarrheel S (Diarrhoe, Enteritis)
- Mucosa compositum (Schleimhautstärkung)
- Traumeel S (Entzündungen)
- Spascupreel (Verkrampfungen)
- Veratrum Homaccord (bei Kollaps-u. Schwäche)
- Podophyllum comp. (Colitis, Hämorrhoiden)
- Cinnamomun Homaccord N (Blutungen)

Immunmodulation

- Psychische Blockade
 - Neurexan, Nervoheel, Konstitutionsmittel

Antihomotoxische Therapie

- Enteritis

(Magen-Darm-Katarrh oder Virusinfekte)

- Veratrum-Homaccord
- Diarrheel S

Antihomotoxische Therapie

- Dyspepsie
 - Gastricumeel
 - Therazym (Köhler)



Antihomotoxische Therapie

- Refluxösophagitis
 - Basenpulver Sander
 - Gastricumeel



Basenpulver nach Sander

- Natrium phosph. 10,0
- Kalium bicarbonic. 10,0
- Calcium carbonic. 100,0
- Natrium bicarb. ad. 200,0

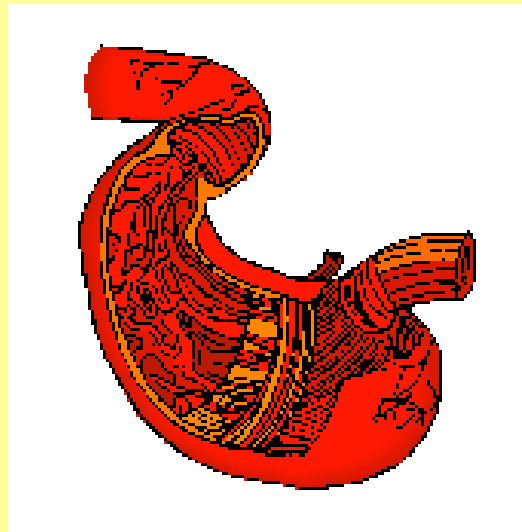
Antihomotoxische Therapie

- Ulcus
 - Duodenoheel
 - Gastricumeel
 - Spascupreel
 - Erigotheel
 - Mucosa compositum

- **Colitis ulcerosa**

- **Morbus Crohn**

50 % der entzündlichen Darm-Erkrankungen



Colitis ulcerosa: Antihomotoxische Therapie

- **Symptomatische Antihomotoxika:**
 - Podophyllum compositum
 - Nux vomica-Homaccord
 - Mercurius sublimatus corrosivus-Injeel
 - Podophyllum-Injeel
 - Ignatia-Injeel S

Colitis ulcerosa: Antihomotoxische Therapie

Biokatalysatoren:

- Coenzyme compositum Ampullen
- Ubichinon compositum Ampullen

Suis-Organ-Regenerationspräparate:

- Mucosa compositum
- Colon suis-Injeel
- Hepar compositum N

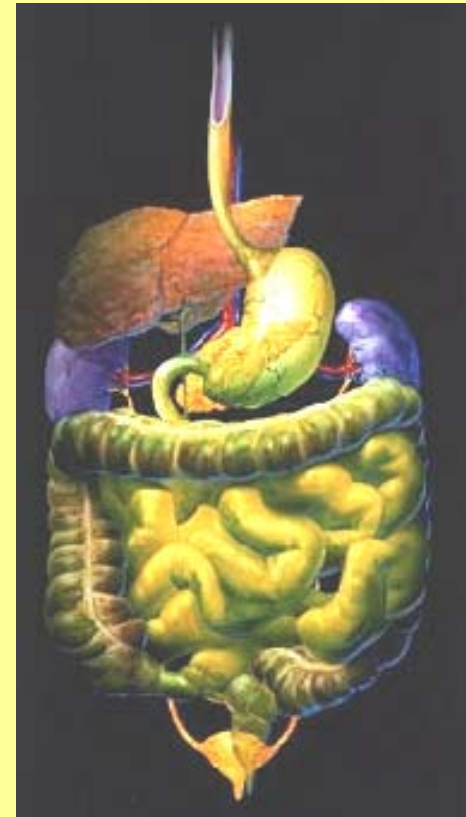
Auto Sanguis Therapie bei Colitis ulcerosa

- 1. Stufe:** Traumeel S
Mercurius corrosivus sublimatus-Injeel
- 2. Stufe:** Lymphomyosot N
Podophyllum compositum
- 3. Stufe:** Mucosa compositum
Hepar compositum N
- 4. Stufe:** Nosoden:
 - Salmonella typhi-Injeel/
Salmonella paratyphi B-Injeel
 - Homöopathisierte Allopathika



Mikrobiologie

Schleimhautassoziiertes
Immunsystem des Darmes
(gut associated lymphoid
tissue - GALT)



Allergien und Nahrungsmittelunverträglichkeiten

Infektiöse Ursachen

- Bakterielle o. virale Infekte
- Toxine

Allergien

- Sofort-Typ (IgE, IgG₄)
- Verzögerter Typ (IgG₄)
- Spät-Typ (T-Zell-vermittelt)

Intoleranzen

- Laktoseintoleranz
- Fruktoseintoleranz
- Sorbitintoleranz
- Glutenintoleranz

Pseudoallergien

- durch Farb- u. Konservierungsstoffe
- Histaminintoleranz

Allergien und Nahrungsmittelunverträglichkeiten

Allergien vom

Klinischer Verlauf:

- akuter Beginn (Minuten)
- kurze Dauer (Stunden)
- orale Allergiesymptome
- Rhinitis, Asthma bronchiale
- Meteorismus, Übelkeit, Erbrechen
- Urticaria, atopisches Ekzem

Allergien vom verzögerten Typ

Klinischer Verlauf:

- verzögerter Beginn (Stunden - Tage)
- lange Dauer (Tage)
- unspezifische, chronische Symptome:
 - Müdigkeit, Muskelschmerzen
 - Migräne, Ekzeme,
 - Meteorismus, Tenesmen
 - subfebrile Temperaturen

Gastrointestinale Allergien

(Immunologische Reaktionen)

Organlokalisationen:

- Haut	40%
- Respirationstrakt	25%
- Gastrointestinaltrakt	25%
- anaphylaktische Reaktionen	10%
- ZNS ??	?%

Nahrungsmittelunverträglichkeit

Therapeutische Konsequenz:

mikrobiologische Therapie

Okoubaka D2 (!)

aktivierter Klinoptilolith (Froximun)

längerfristige Therapie mit Zink, Allergoval sowie zu jeder Mahlzeit säurestabile pflanzliche Enzyme (z.B. Regazym plus, Regacan oder Therazym) zur Stabilisierung der geschädigten Schleimhautbarriere

Orthomolekulare Therapie, z.B. Cuvital, Uniselen

Vit C und Vitacell E 600

Nahrungsmittelunverträglichkeit

- Antihomotoxische Therapie:
 - Nux vomica-Homaccord
 - Lymphomyosot N
 - Gastricumeel
 - Duodenoheel
 - Hepeel
 - Leptandra compositum
 - Podophyllum compositum
 - Mucosa compositum

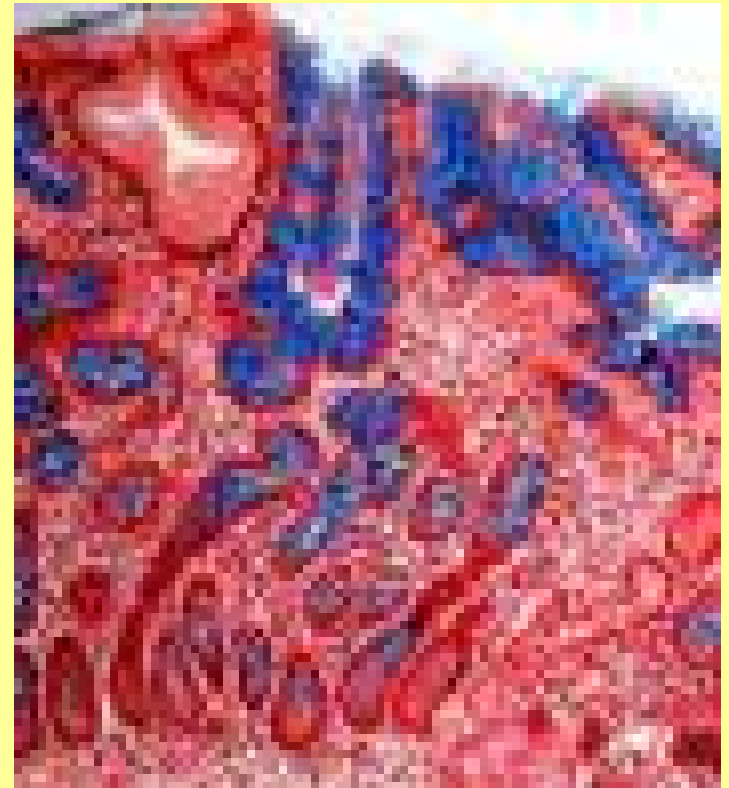


Immunmodulation

- Allergien
 - Auto-Sanguis-Stufentherapie
 - Histamin Injeel, Urtica Injeel

Helicobacter Infektion

- aktiviert die Bildung von Histamin
- Sekretorische Pankreasinsuffizienz führt zur Anreicherung des biogenen Amins Histamin



Helicobacter Infektion

- Toxine bewirken Erosion und Nekrose der Schleimhaut (Foetor ex ore)
- Toxine wirken cancerogen
- Toxine sind assoziiert mit allergischen, chronisch entzündlichen und autoaggressiven Hauterkrankungen



Helicobacter Infektion

- Therapie
 - Eradikation?
 - Gastricumeel
 - Mucosa compositum
 - Lymphomyosot
 - Engystol

Baseninfusion

- Elektrolytlösung 250-500ml
 - Natriumhydrogencarbonat 8,4% 20-60ml
 - Procain 1-2% 5-10ml
 - Mucosa comp 1 Amp
 - Nux vomica Homaccord 1 Amp
 - Traumeel S 1 Amp
 - Hepar comp. Heel 1 Amp.

*Eure
Nahrungsmittel
sollen
Eure
Heilmittel sein*

Hippokrates

